

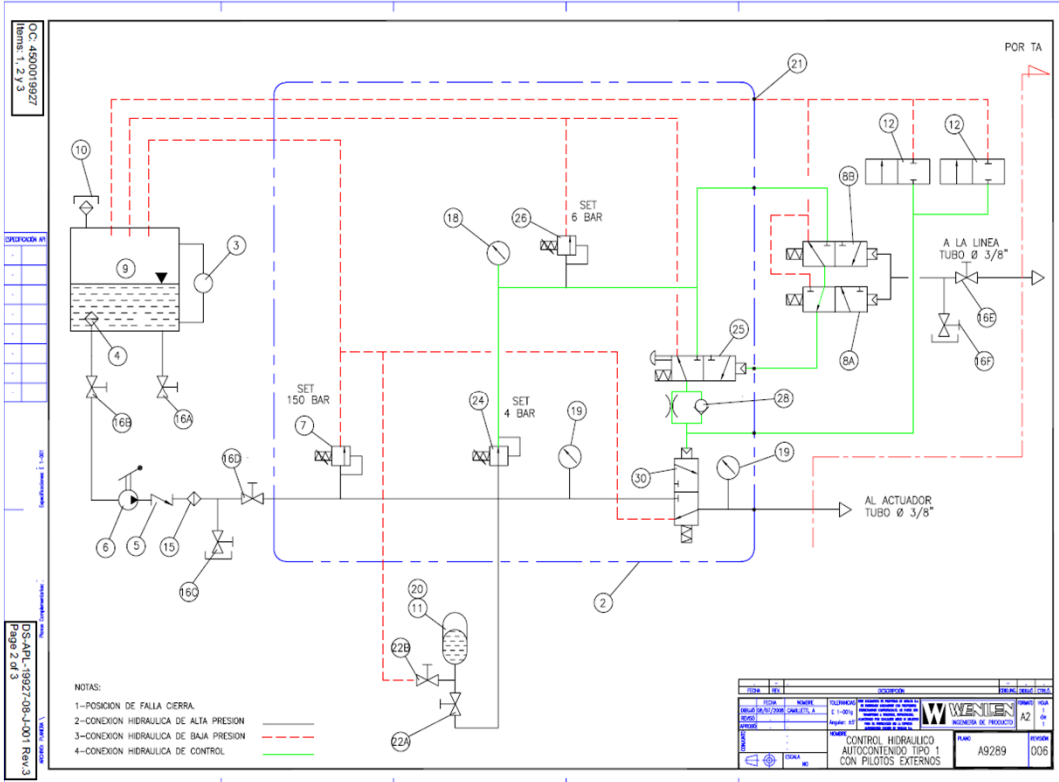
SISTEMAS HIDRAULICOS DE CONTROL



- ▶ **Aptos para realizar el comando de válvulas esféricas con actuadores hidráulicos y/o cabezales de pozo.**

- ▶ **Controles tipo autocontenidos.**





LISTA DE MATERIALES

PRODUCTO: CONTROL HIDRAULICO AUTOCONTENIDO TIPO 1 (CON PILOTOS EXTERNOS)

REV:006

CARPETA:

POS	CANT	DENOMINACION	MARCA	MODELO
2	1	GABINETE DE ACERO INOXIDABLE AISI 304/316	WENLEN	PROT. IP65
3	1	INDICADOR DE NIVEL	FILPRO	LG2T
4	1	FILTRO DE SUCCION	ENTIN	SUX-300
5	1	VALVULA DE RETENCION	ABAC	VRL 25-I
6	1	BOMBA MANUAL	OMFB	OMFB10601900013
7	1	VÁLVULA DE ALIVIO	SWAGelok	SS 4R3A5-D
8 A/B	2	PRESOSTATO DE ALTA Y BAJA	WENLEN	WAX.
9	1	TANQUE PARA FLUIDO HIDRAULICO ACERO INOXIDABLE	WENLEN	-
10	1	TAPA DE TANQUE CON FILTRO (CON MALLA ADICIONAL)	RUELCO	6500-15000
11	1	ACUMULADOR A VEJIGA VOLUMEN 6 LITROS	FOX (HB6)	HB 330
12	2	FUSIBLE POR TEMPERATURA SET 203 °F	SIGMA	15RS57
13				
14				
15	1	FILTRO DE DESCARGA	SWAGelok	SS-6TF-40
16	6	VALVULA AGUJA	ABAC	VA 125-I
17				
18	1	MANÓMETRO 0-6 BAR FRENTE SOLIDO Ø 1/4" NPT AISI 316	NUOVA FIMA	MGS 18
19	2	MANÓMETRO 0-300 BAR FRENTE SOLIDO Ø 1/4" NPT AISI 316	NUOVA FIMA	MGS 18
20	1	DISPOSITIVO DE PRECARGA	FOX	AR 5
21	8	PASACHAPAS Ø 3/8"	SWAGelok	-
22	2	VÁLVULA AGUJA	ABAC	VA 150-I
23	15 L	AROSHELL FLUID 41	SHELL	-
24	1	REGULADOR DE PRESIÓN	SIGMA	28 RG 16
25	1	PILOTO HIDRAULICO MANUAL	RUELCO	10A1-2R20N
26	1	VALVULA DE ALIVIO	ABAC	VAA D25-20-I
27				
28	1	ORIFICIO RESTRICTOR	WENLEN	B0634
29				
30	1	VÁLVULA DE ALTA PRESIÓN NC OPERADA POR PILOTO	RUELCO	8100-10000

NOTA: LOS CONECTORES SERAN DE ACERO INOXIDABLE AISI 316 MARCA SWAGelok O PARKER

LISTADO DE FUNCIONES DE OPERACION DEL SISTEMA HIDRAULICO DE CONTROL

► Los sistemas permiten realizar las siguientes operaciones:

1. Comando remoto a través de válvulas tipo solenoide.
2. Comando de operación local manual.
3. Operaciones de comando local con rearme manual.
4. Bloqueo automático por alta o baja presión del proceso.
5. Señales neumáticas de presión.
6. Señales hidráulicas de control.

► Circuitos que permiten incorporar las siguientes funciones:

- A. Presostatos indicadores de presión hidráulica de potencia.
- B. Operación de prueba de válvula solenoide y calibración de pilotos de presión sin modificar el estado de la válvula.